



ARLA FOODS.
Una Cooperativa

Ignacio Cuadrado Márquez. Director General España.



Las primeras cooperativas



HISTORIA

La historia de Arla comienza en 1881 cuando se fundaron las primeras lecherías en Dinamarca y Suecia.

Durante los años siguientes se fundaron más cooperativas de lecherías. Después de la Segunda Guerra Mundial había 1.650 lecherías solo en Dinamarca, número que fue aumentando hasta los años 60 cuando se sugirió la creación de industrias lácteas de alcance nacional. Desde entonces las fusiones y adquisiciones entre lácteas han formado parte de la vida cotidiana tanto en Dinamarca como en Suecia.

En el año 2000 la Danesa MD Foods y la Sueca Arla ekonomisk Förening decidieron fusionarse. Esta fue la primera gran fusión internacional en la industria láctea nórdica – a la que siguieron muchas otras después.

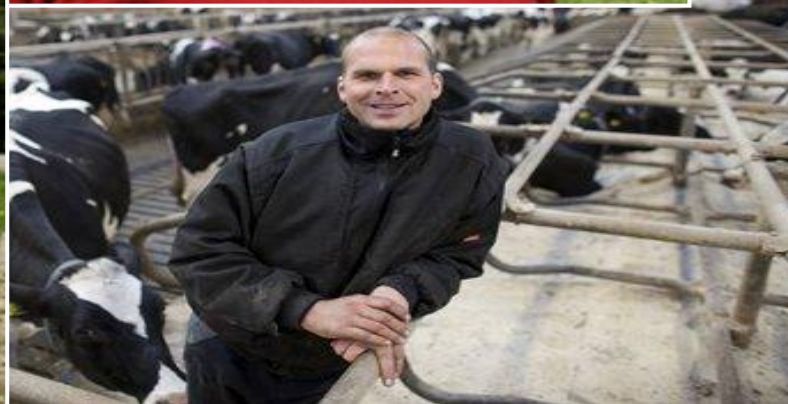
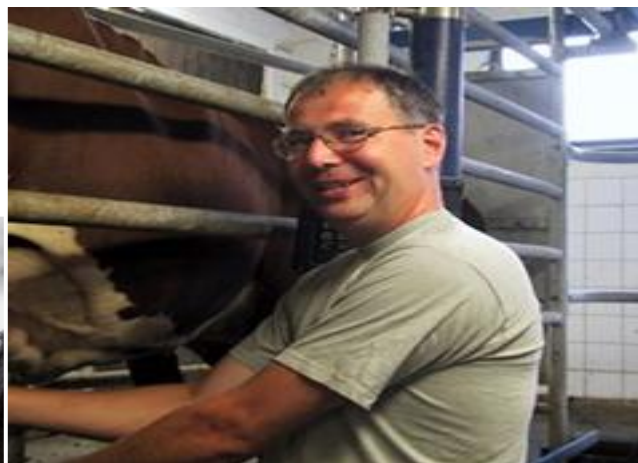


Hitos en la historia de Arla desde el año 2000 en adelante

- **2004** Arla adquirió la empresa **National Cheese Company** en **Canadá**, y se convirtió en productor y distribuidor de queso en todo Canadá.
- **2005** Arla y la compañía láctea china **Mengniu Company** inician una colaboración en la producción de leche en polvo para el mercado chino.
- **2006** Arla adquirió la compañía láctea americana de especialidades de queso, **White Clover en Wisconsin, EEUU**.
- **2006** Arla compró la empresa láctea privada **Tholstrup Cheese**, añadiendo la marca Castello a la historia de la marca Arla.
- **2006** Arla anunció la compra de la **empresa láctea finlandesa privada Ingman Foods Oy Ab**.
- **2007** Fusión entre Arla y **Express Dairies en el Reino Unido**. Con dicha fusión se crea el proveedor líder de productos lácteos del Reino Unido bajo el nombre de Arla Foods UK plc.
- **2009** Arla adquirió la **láctea holandesa Friesland Fresh Foods en Nijkerk**, cambiando su nombre a Arla Foods BV.
- **2010** Los accionistas de **Westbury Dairies Ltd** anuncian una joint venture con Arla Foods UK plc.
- **2011** Fusión entre Arla y **Hansa-Milch eG de Alemania**; 670 granjeros alemanes se convierten en miembros cooperativistas de Arla Foods a.m.b.a.
- **2011** Las autoridades de competencia de la UE autorizan la adquisición de **Allgäuland-Käsereien** por parte de Arla Foods en el sur de Alemania.
- **2012** Arla se fusionó con la compañía láctea alemana **Milch-union Hocheifel MUH, y British Milk Link**. Con estas operaciones Arla Foods pasó de tener 8.024 propietarios cooperativistas en Dinamarca, Suecia y Alemania, a 12,300 en Dinamarca, Suecia, Alemania, Bélgica, Luxemburgo y Reino Unido.
- **2012** Arla firmó acuerdos con la empresa líder láctea china Mengniu Dairy Company Ltd. y con la compañía líder en alimentación y bebidas en China, **COFCO Corporation**.



Nuestros dueños



Nosotros Compartimos los Riesgos y los Beneficios.



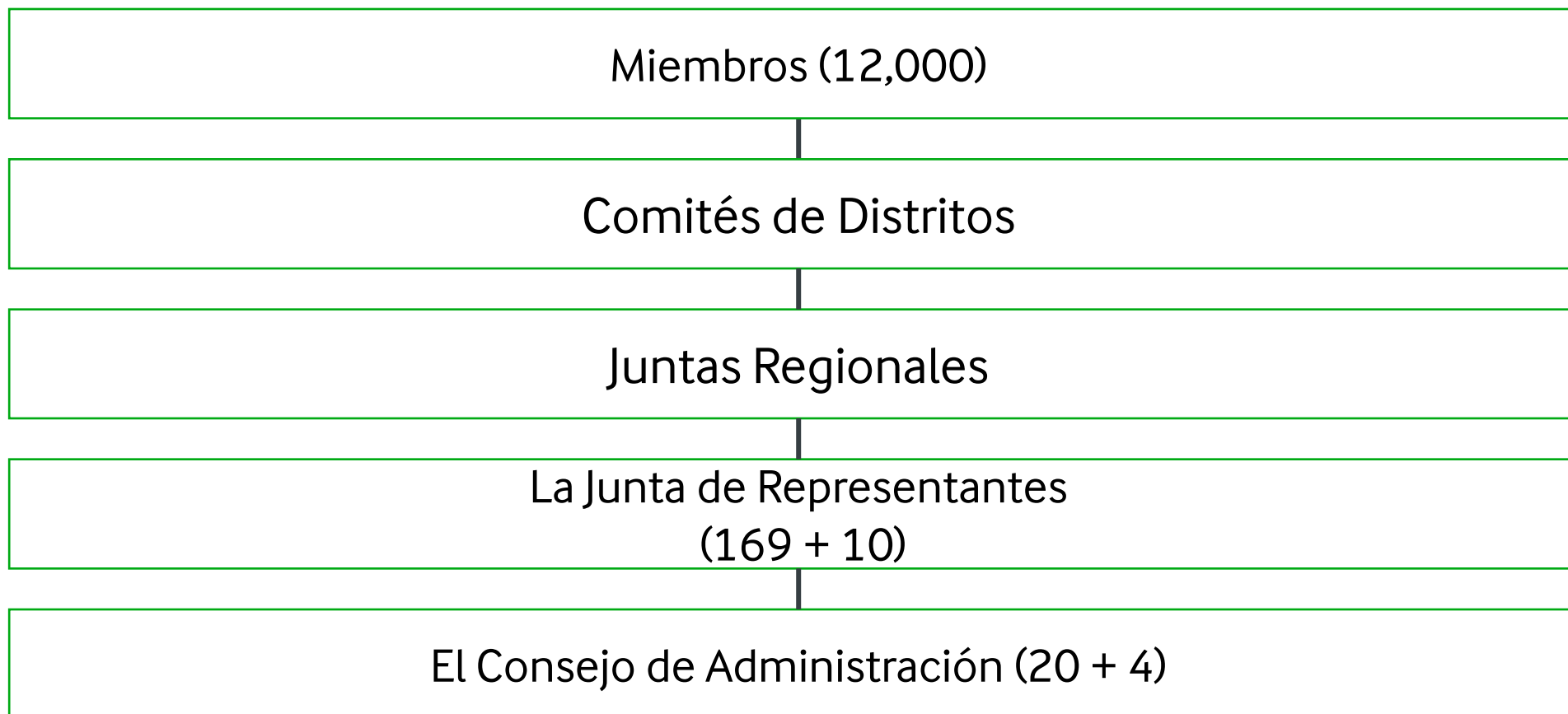
Desde la Materia Prima al Pago



Democracia en los miembros de Arla Foods, 2012



Democracia Cooperativa



Democracia Cooperativa – elección y elegibilidad

- ❑ Una vez al año se convoca a los miembros de cada Distrito a una reunión
- ❑ La elección tiene lugar en la reunión anual del distrito en los años impares
- ❑ Solo pueden ser candidatos para elección o re-elección las personas menores de 67 años en el momento de la elección
- ❑ Todas las personas elegidas para los órganos de la Cooperativa mantendrán su cargo desde que termina la junta en la que han sido elegidos hasta el final de la siguiente junta electoral (2 años)

Democracia Cooperativa - elección

- En la junta ordinaria de distrito cada miembro debe elegir al comité de distrito, que está compuesto de un representante por cada 15-40 miembros del distrito, con un máximo de 18 miembros.
- El comité de distrito siempre debe constar, como mínimo, de los miembros del distrito de la junta de representantes y sus suplentes

Democracia Cooperativa - elección

- ❑ Todos los años impares en la reunión anual de distrito se debe elegir entre los miembros de comité de distrito al presidente, vicepresidente y demás miembros adicionales de la junta de representantes, así como un número suficiente de suplentes no mayor de tres
- ❑ El presidente del consejo de distrito obviamente es un miembro de la junta de representantes. Se pueden elegir miembros adicionales, como comentado anteriormente

Democracia Cooperativa – Reuniones de la Junta de Representantes

- La Junta de representantes debe ser el órgano máximo de decisión de la Cooperativa
- La cooperativa debe mantener cada año tres reuniones ordinarias de la Junta de Representantes, una de las cuales debe tener lugar en Marzo y otra en Mayo. La tercera tendrá lugar cuando lo determine el Consejo de Administración

Democracia Cooperativa – Reuniones de la Junta de Representantes

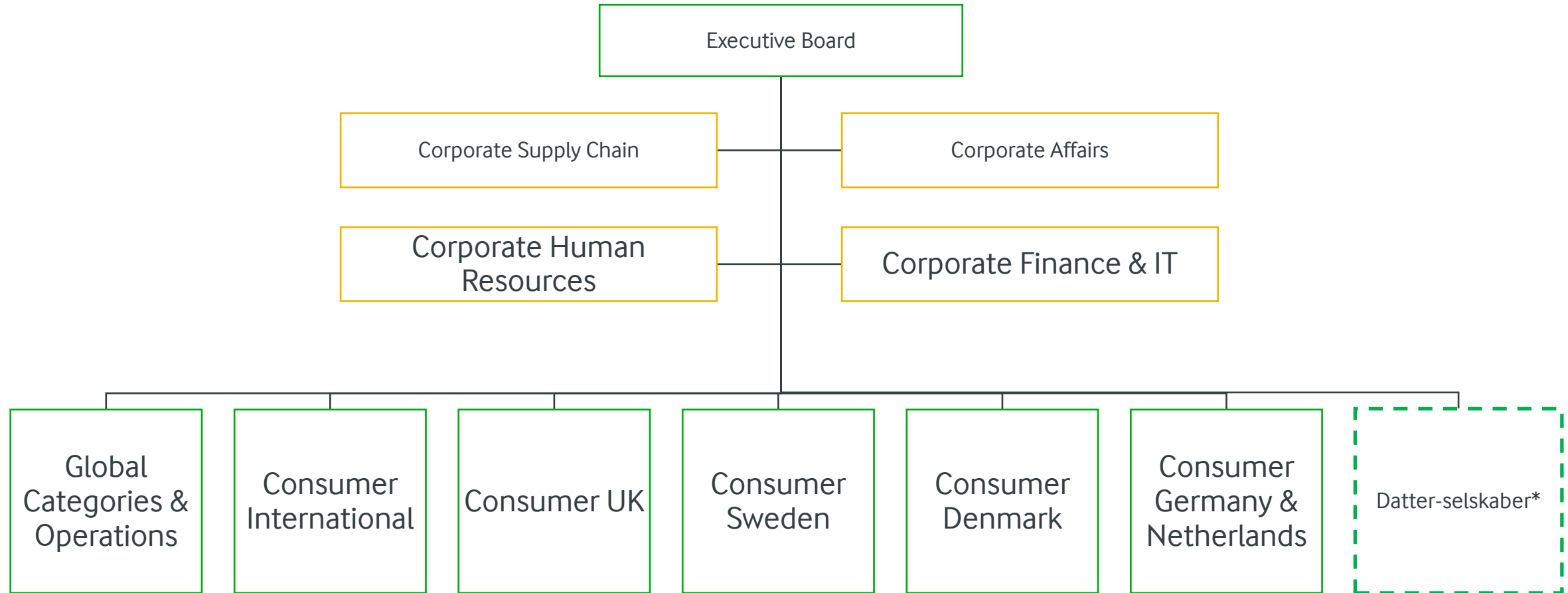
- **Marzo**, agenda:

- Presentación del informe anual auditado y resolución de la distribución de ganancias o pérdidas según consta en el informe anual
- Presentación del presupuesto para el ejercicio fiscal en curso
- Nombramiento de auditores

- **Mayo**, agenda para los años impares:

- Elección de miembros para el Consejo de Administración
- Resolución sobre el comité electoral, y en caso afirmativo se puede proceder a la elección de los miembros
- Resolución del nombramiento de un comité de auditoría cuyos miembros, en caso afirmativo, pueden ser elegidos

Organigrama



* Subsidiaries: Arla Foods Ingredients, Rynkeby Foods, Cocio and Dairy Fruit.



Visión Hasta 2013

Nuestra **VISIÓN** era ser la compañía láctea líder en Europa a través de la creación de valor y liderazgo activo en Marketing, para obtener el **mayor precio posible de la leche** para nuestros dueños cooperativistas.



Misión hasta 2013

Nuestra **MISIÓN** era proveer al consumidor moderno, productos Lácteos Naturales que creen Inspiración, Confianza y Bienestar.



Ambición estratégica 2015



Mayor precio posible de leche para los ganaderos de Arla



La mejor empresa láctea para los más de 250 millones de consumidores en el norte de Europa y Gran Bretaña



Ingresos netos de 75 billones de DKK



Tres marcas globales



Duplicar las ventas de productos de proteína procesada y ser líder mundial en producción de suero de leche



Estrategia 2017

- Desarrollar el potencial y globalizar**

De la Estrategia 2015 a la Estrategia 2017



Nuestra nueva visión



**Desarrollo del futuro del sector lácteo para
aportar salud e inspiración al mundo,
Naturalmente**

Nuestra nueva misión



Asegurar a nuestros ganaderos el máximo valor de la leche, creando a su vez oportunidades de crecimiento

Relación entre nuestra visión, misión y estrategia



Con la Estrategia 2017, aspiramos a un enfoque más global



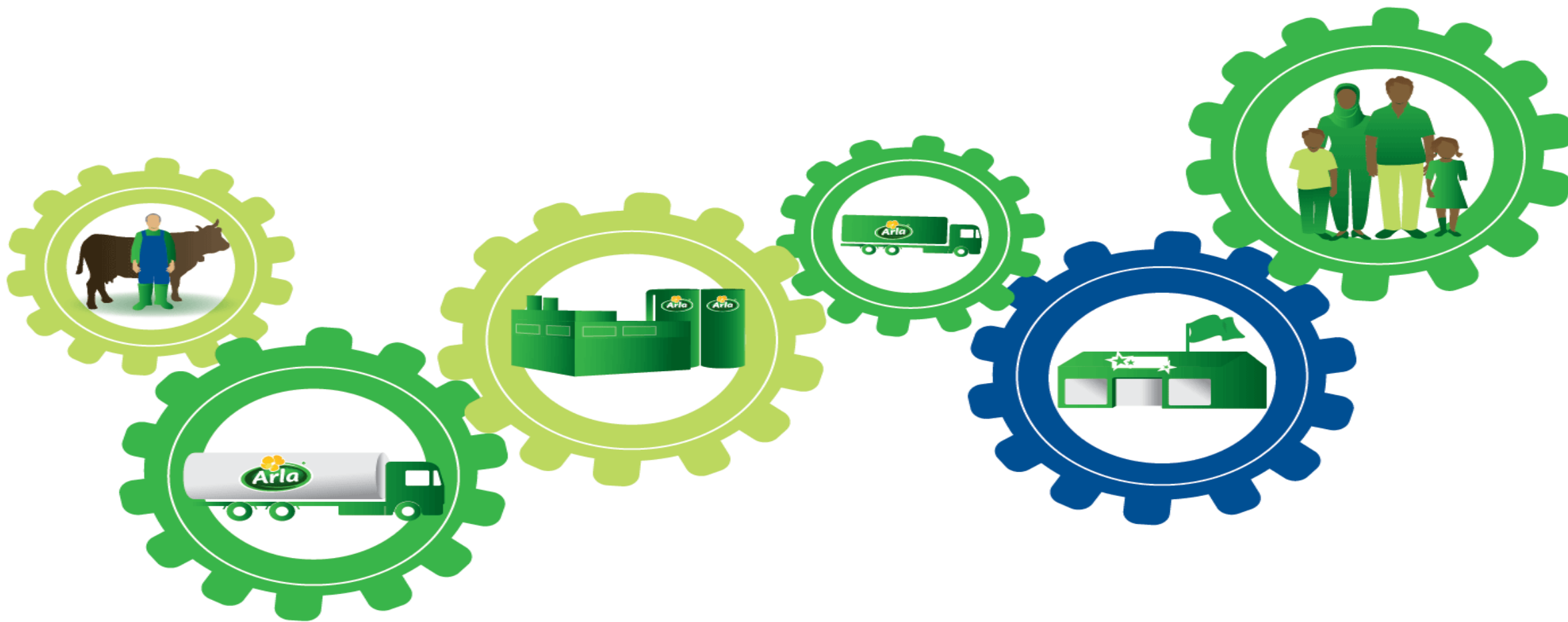
1: Crearemos crecimiento fuera de la UE



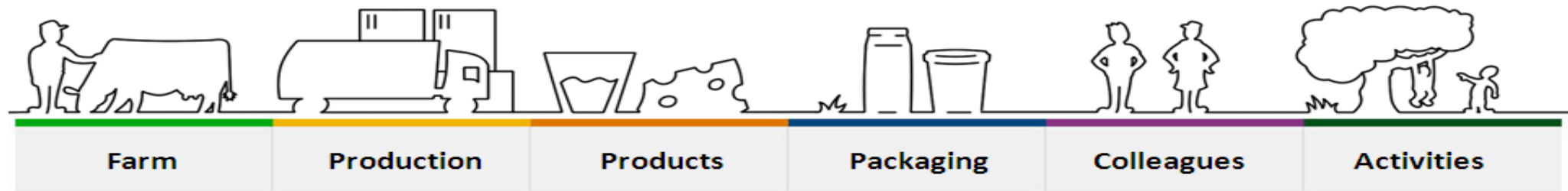
2: Desarrollaremos nuestros mercados principales y nuestras tres marcas globales



3: Seremos más eficientes



Let in the goodness



Exigimos altos estándares para la producción de leche...



Presentación del
programa de calidad
Arla Gaarden

18. november 2014



Plan de Calidad

¿Por qué tenemos Arla Gaarden?

¿Qué es Arla Gaarden?

¿Cómo trasladamos Arla Gaarden a nuestra vida?

Tenemos trazabilidad de la leche desde la granja hasta la mesa

- La cadena de valor de Arla Foods se extiende por todo el camino hasta la mesa.
- Como otras materias primas, nuestra leche debe ser de gran calidad y producida de una forma responsable.



GRANJA



LECHE



PROCESADO



CLIENTE



CONSUMIDOR

La leche es todo para nosotros...



La leche es el sustento de nuestros propietarios



La leche nos ayuda a cumplir nuestra misión



La leche acerca a los consumidores a nuestro
"Let in the goodness"

Queremos ser un proveedor global de leche de gran calidad



Nuestra ambición es crear un Arla Foods global.

- Arla pertenece a unos 12.000 productores de leche Suecos, Daneses, Alemanes, Holandeses y Británicos , Belgas...
- Tenemos producción en 13 países
- Oficinas de ventas en otros 19 países
- Vendemos nuestros productos en más de 100 países

Plan de Calidad

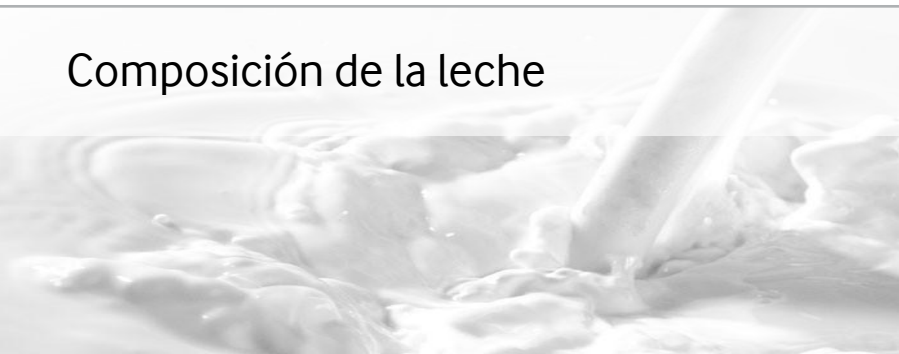
¿Por qué tenemos Arla Gaarden?

¿Qué es Arla Gaarden?

¿Cómo trasladamos Arla Gaarden a nuestra vida?

Las cuatro piedras angulares de Arla Gaarden

Composición de la leche



Seguridad alimentaria



Arla Gaarden debe asegurar que la leche es de la mejor calidad y que se produce de forma responsable.

Bienestar animal



Consideraciones medioambientales



Las siete áreas de enfoque de la granja

- Pienso y agua
- Animales
- Granja
- Entorno
- Planificación de contingencias
- Ordeño
- Composición de la leche



Pienso y agua

Los piensos y el agua de buena calidad son una condición previa para que las vacas estén sanas y activas y produzcan leche de buena calidad

Arla Gaarden determina:

- ▶ Compra de piensos
- ▶ Alimentación
- ▶ Conservación/secado y almacenamiento



Animales

Producción que promueva la salud y bienestar de los animales

Arla Gaarden comprende:

- ▶ Cuidado y bienestar de los animales
- ▶ Animales sanos
- ▶ Productos farmacéuticos



La granja

Las salas de tanques de leche, los equipos de ordeño y tanques de refrigeración se mantienen para asegurar la buena calidad de la leche y la higiene

Arla Gaarden comprende:

- ▶ Salas de tanques de leche
- ▶ Tanques de refrigeración
- ▶ Equipos de ordeño
- ▶ Ordeño
- ▶ Marcado de animales tratados
- ▶ Cobertizos y otros edificios
- ▶ Orden en la granja



El entorno

Conocemos el origen de los agentes de producción que añadimos a la tierra y utilizamos productos fitosanitarios con responsabilidad

Arla Gaarden comprende:

- ▶ El paisaje cultural
- ▶ Emisiones al aire, tierra y agua
- ▶ Uso de productos residuales/aguas residuales y biogas
- ▶ Agentes de protección de cultivos



Planificación de contingencias

Reducimos el riesgo de accidentes y sus consecuencias describiendo las rutinas de trabajo en las granjas y asegurándonos de que los empleados se familiaricen con ellas

La planificación de contingencias comprende:

- ▶ Leche contaminada
- ▶ Pienso y agua contaminados
- ▶ Mala refrigeración de la leche
- ▶ Conexión a un generador de emergencia en caso de falta de electricidad



Recogida de leche

Exigimos edificios nuevos, accesos, refrigeración y almacenamiento de leche para asegurar unos procedimientos óptimos

Arla Gaarden comprende:

- ▶ Edificios nuevos
- ▶ Accesos
- ▶ Ubicación de tanques para refrigeración de leche
- ▶ Volumen de ordeño y lavado
- ▶ Frecuencia de ordeño y edad de la leche
- ▶ Tiempo de ordeño



Composición y calidad de la leche

Tomamos muchas muestras para evaluar la calidad de la leche

Arla Gaarden comprende:

- ▶ Toma de muestras
- ▶ Grasa y proteína
- ▶ Parámetros de calidad
- ▶ Otros análisis
- ▶ Informe de resultados de análisis
- ▶ Servicio de asesoría



Plan de Calidad

¿Qué tenemos en Arla Gaarden?

¿Qué es Arla Gaarden?

¿Cómo trasladamos Arla Gaarden a nuestra vida?

¿Qué hace Arla para asegurar una buena calidad?



Se audita el cumplimiento de los procedimientos de Arla Gaarden

Posibles consecuencias después de una auditoría de Arla Gaarden

- **No hay desviaciones**
→ se aprueba la granja inmediatamente
- **Desviaciones menores**
→ plan(es) de acción documentados para llevar a cabo
- **Grandes desviaciones**
→ inspección de seguimiento y posible sanción



Se analiza la calidad de la leche

¿Con qué frecuencia se analiza la leche?

	1ª semana	2ª semana	3ª semana	4ª semana
Grasa	Cada colecta			
Proteína				
Conteo celular				
Conteo de bacterias	<input checked="" type="checkbox"/>		<input checked="" type="checkbox"/>	
Esporas		<input checked="" type="checkbox"/>		
Inhibidores/ antibióticos	<input checked="" type="checkbox"/>	<input checked="" type="checkbox"/>	<input checked="" type="checkbox"/>	<input checked="" type="checkbox"/>
Apariencia	Cada colecta			
Olor y sabor	Cada llenado de tanque			
Punto de congelación			<input checked="" type="checkbox"/>	
Urea	Cada colecta			

Arla promueve la buena calidad via ...

- ... recomendaciones y requisitos de Arla Gaarden
- ... servicios de asesoría
- ... aumentos/reducciones del precio de la leche
- ... sanciones

... y el precio de la leche depende de su calidad

Arlanotering januar 2011



Øre/kg (DKK)	Konventionel	Økologisk
Råvareværdi (4,2 % fedt og 3,4 % protein)	238,9	238,9
Kvalitetstillæg (højeste kvalitet)	9,5	9,5
+ Økotillæg	0	57,9
Aktuel pris	248,4	306,3
+/- Sæsondifferentiering	0	0
+ Forventet beløb til årsdisponering (efterbetaling og konsolidering)	17,7	17,7
+ Tillæg for uafh. afhentning	2,0	2,0
+ Logistiktillæg (årlig leverance på 5 mio. kg. mælk)	4,5	4,5
- Medlemsafhængige omkostninger (5 mio. kg. mælk)	- 0,2	- 0,2
Arlanotering	272,4	330,3

Aktuel pris viser den pris, som andelshaverne får for mælk med højeste kvalitet, før øvrige tillæg og fradrag beregnes, uanset mælkemængde.



La materia prima de
nuestros productos
cumple con Arla Gaarden

Desarrollo de Arla Gaarden



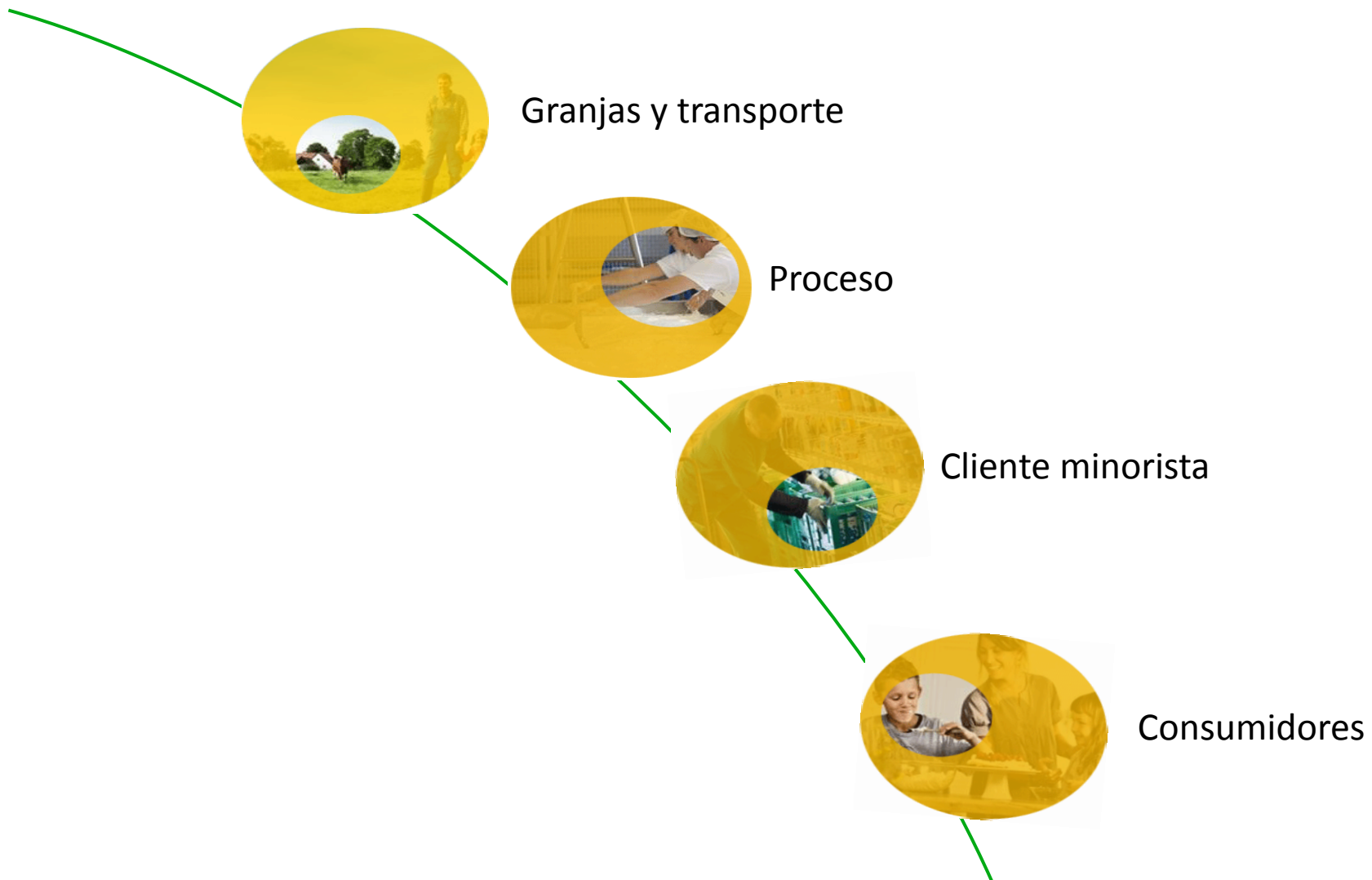
Queremos manejar con responsabilidad los dilemas

- PRINCIPIOS EMPRESARIALES
- PRINCIPIOS INSTITUCIONALES
- SEGURIDAD ALIMENTARIA
- NUTRICION Y SALUD
- ENTORNO Y CLIMA
- **AGRICULTURA**
- APROVISIONAMIENTO
- LUGAR DE TRABAJO
- CONDUCTA DEL MERCADO
- RELACIONES COMUNITARIAS
- DERECHOS HUMANOS



Apoyamos la agricultura sostenible

Nuestra responsabilidad



Estrategia medioambiental 2020



Agricultura sostenible



Emisión de gases efecto invernadero



Agua y energía

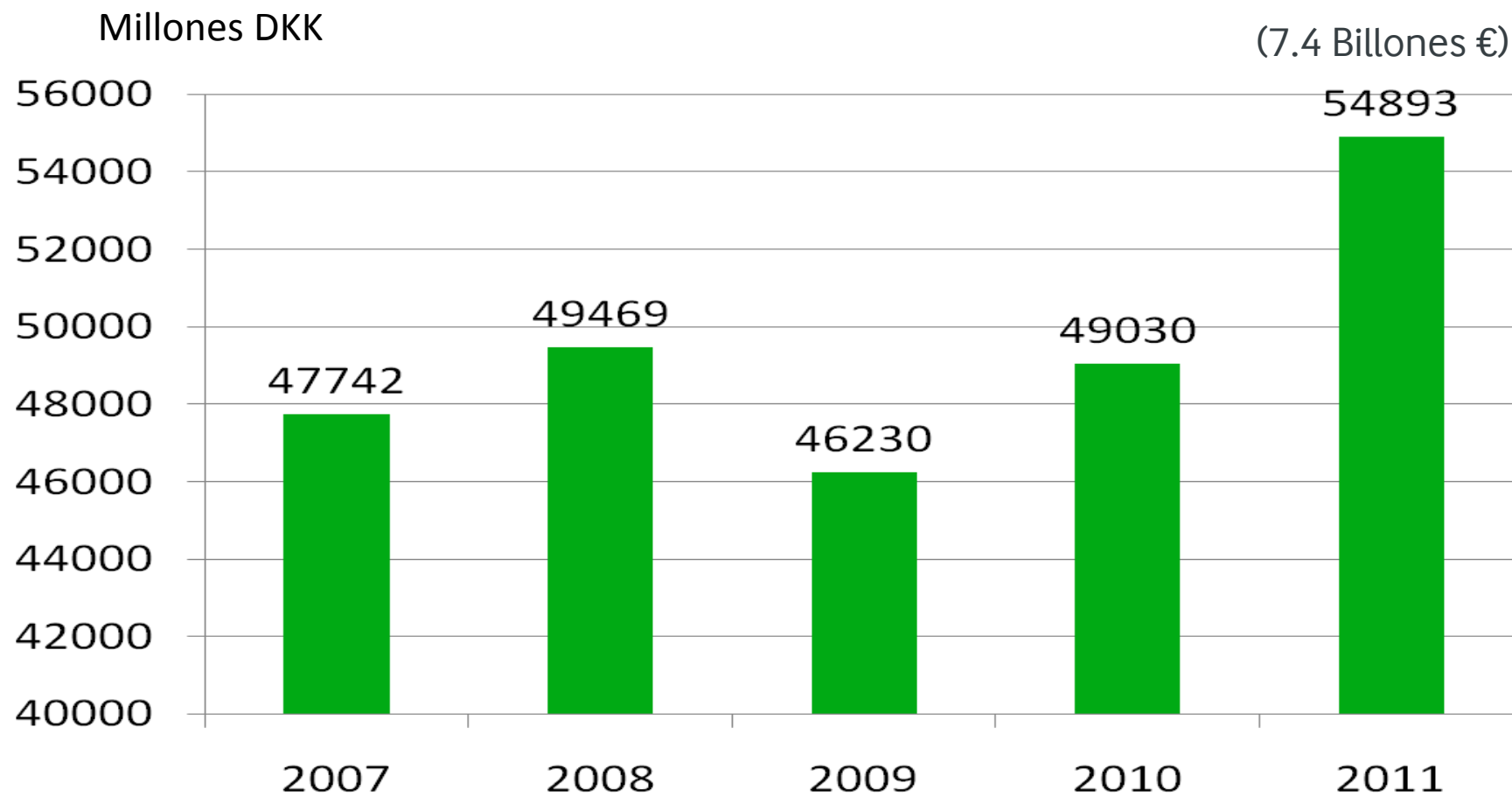


Deshechos de alimentación y residuos cero

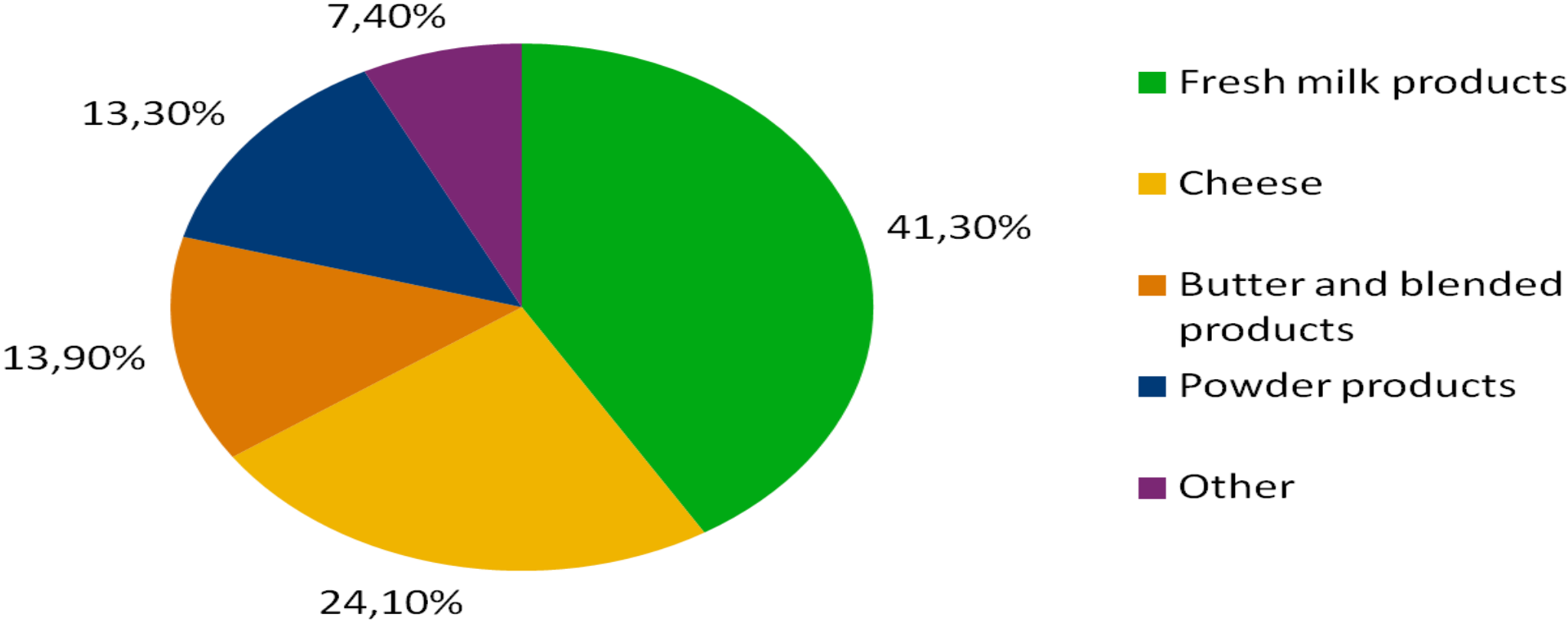
Nuestras marcas



Ingresos Arla Foods



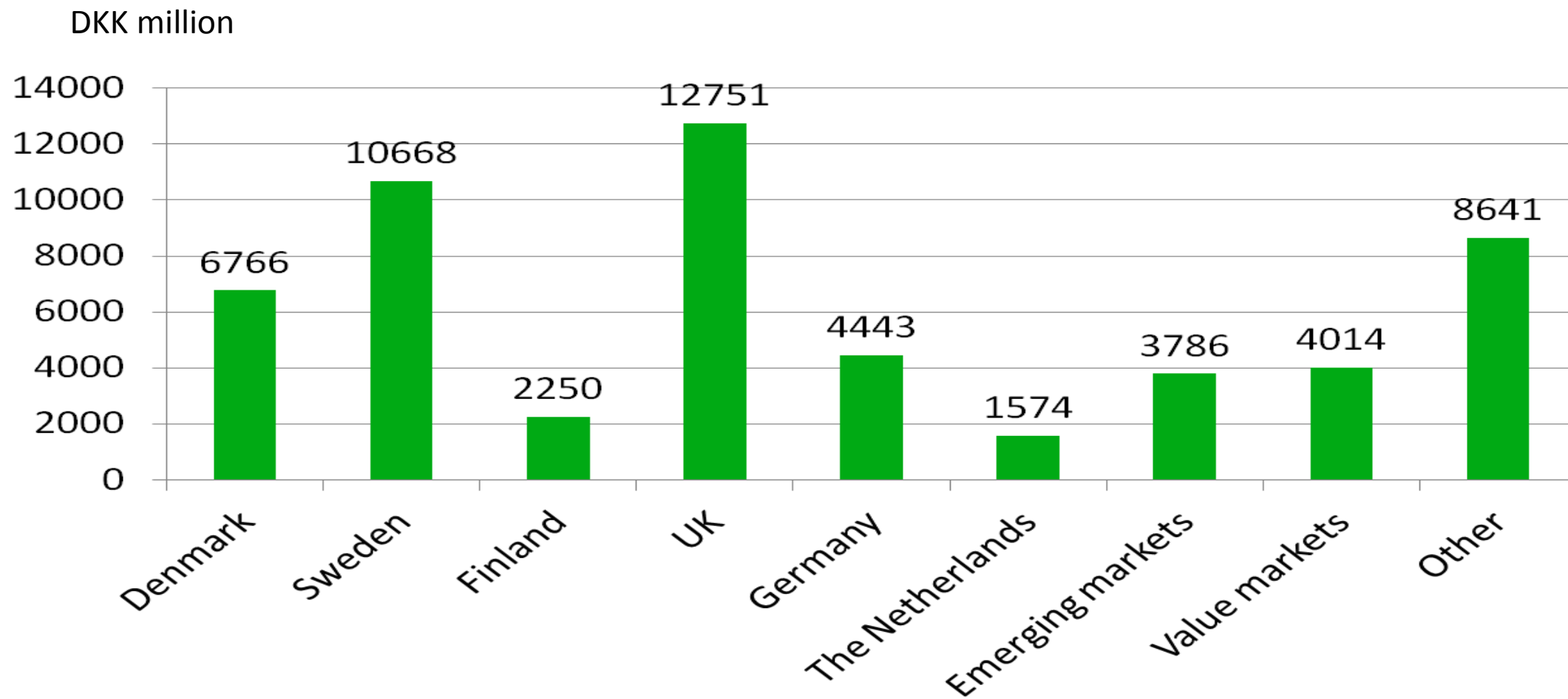
Ingresos por categorías de producto



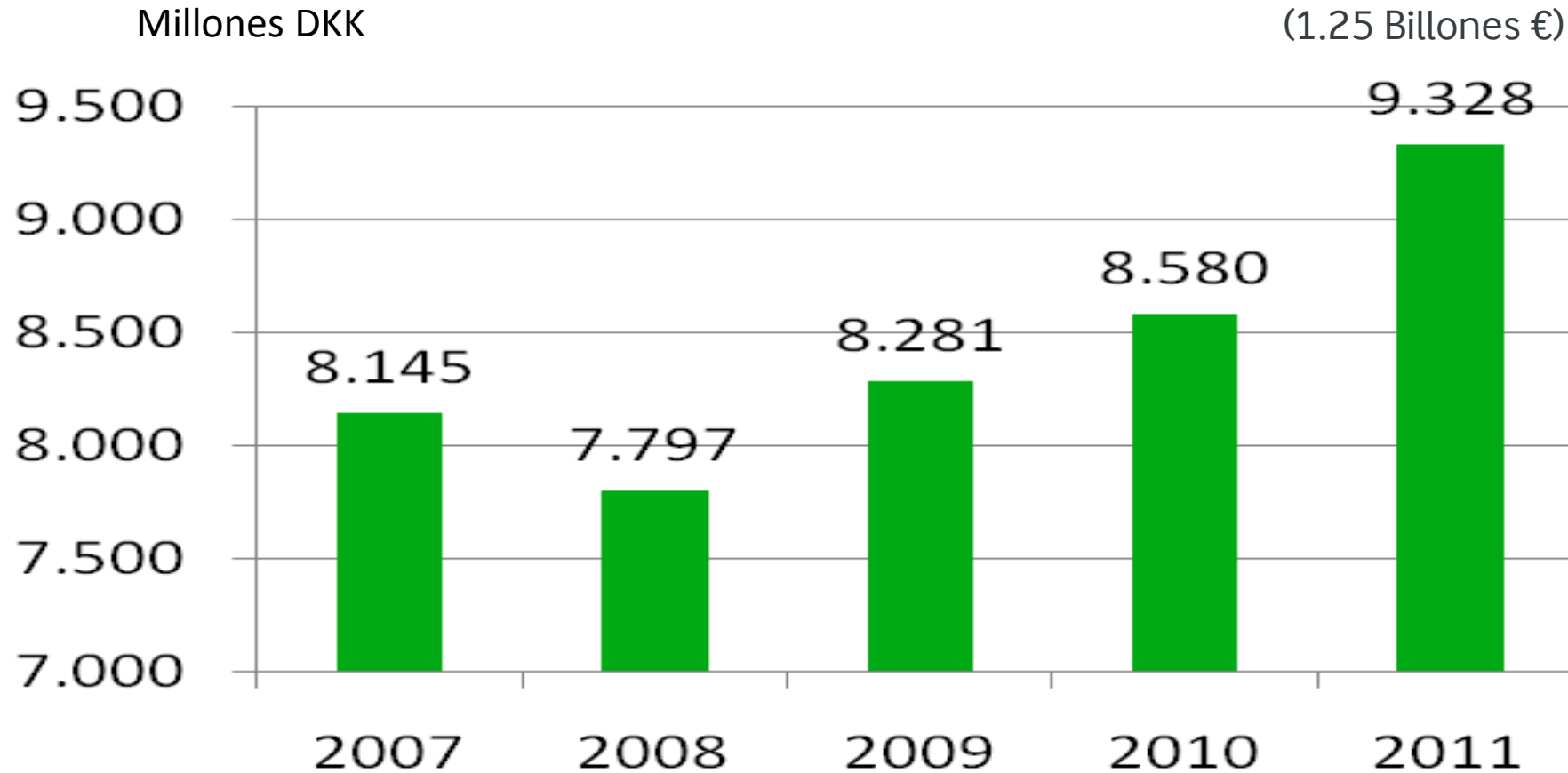
Source: Arla Foods 2011



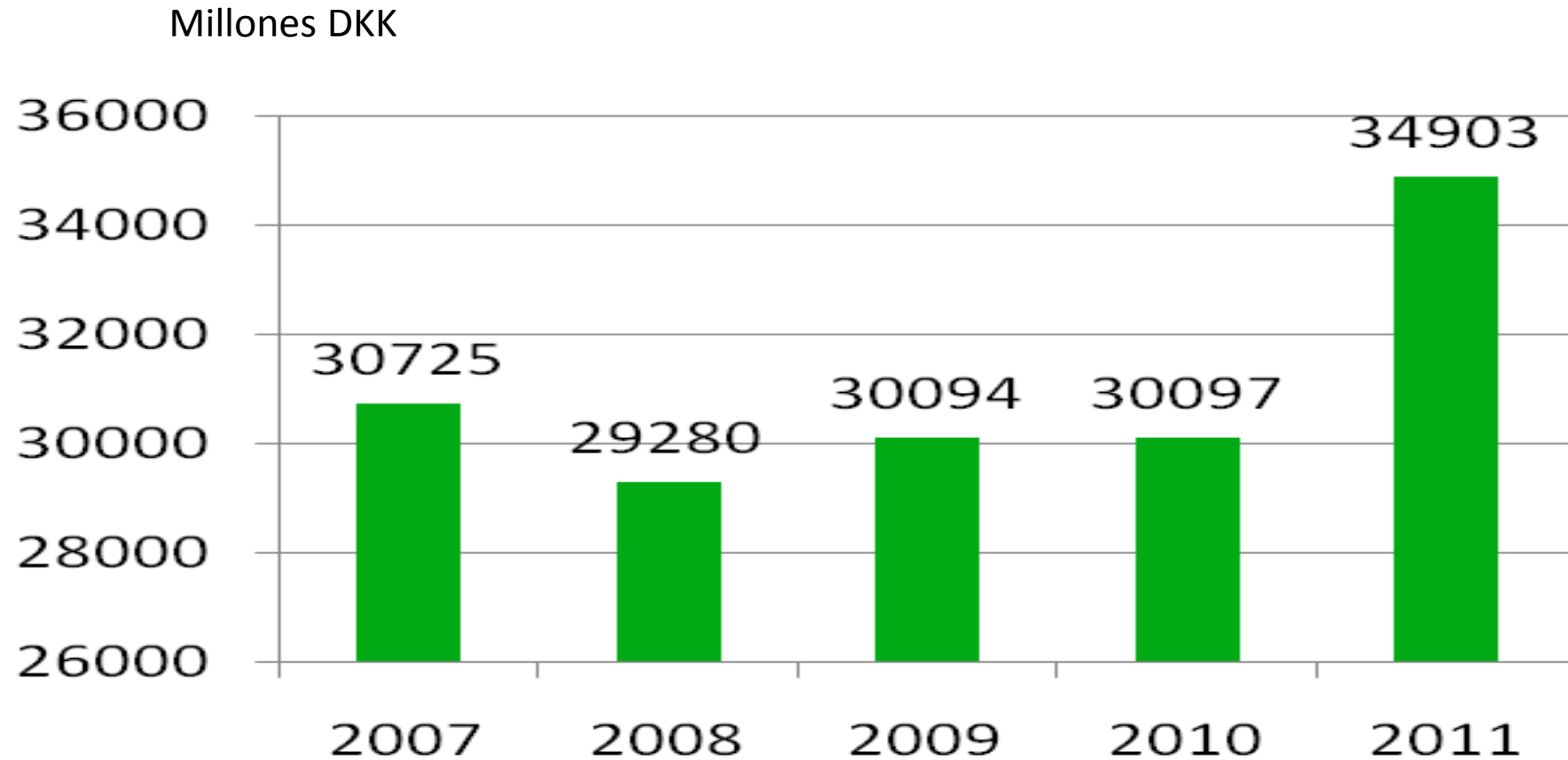
Ingresos por mercados



Capital de Arla Foods

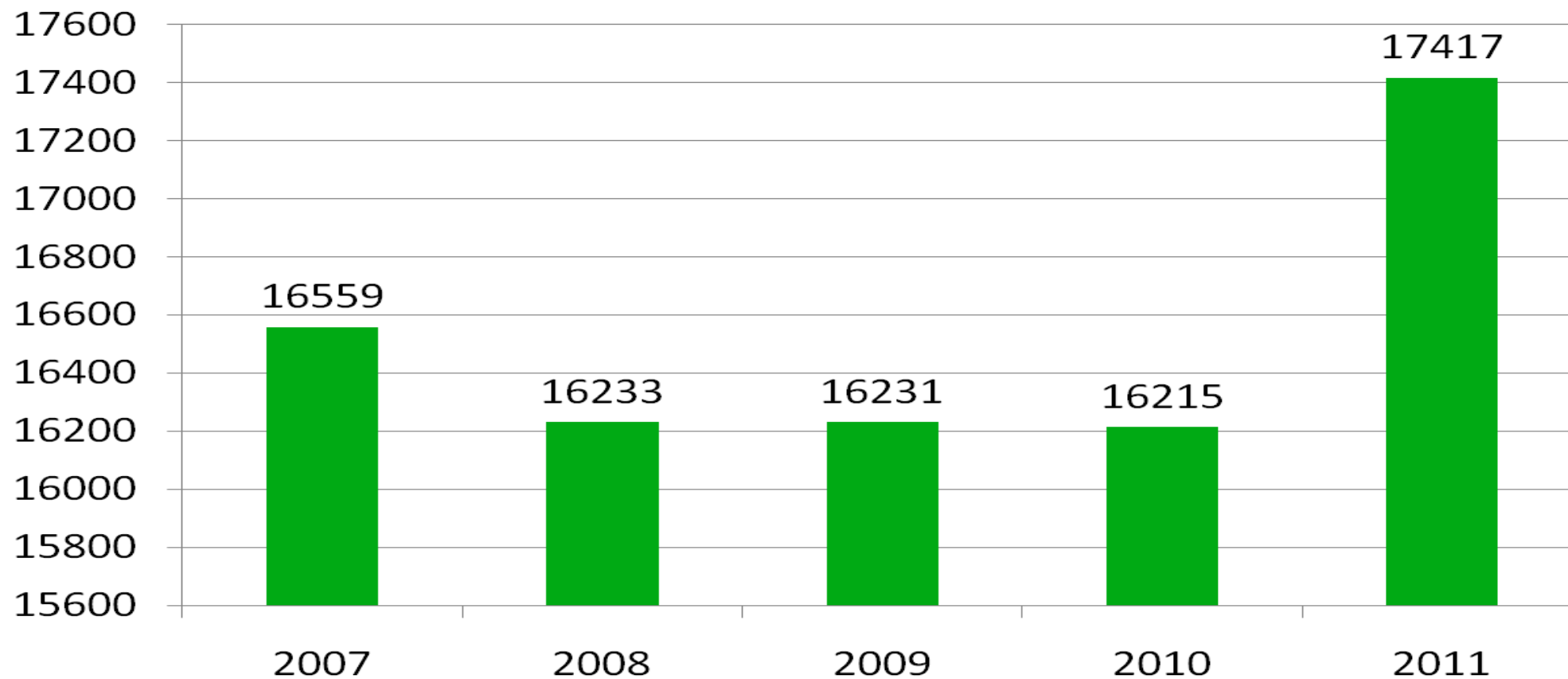


Activos de Arla Foods

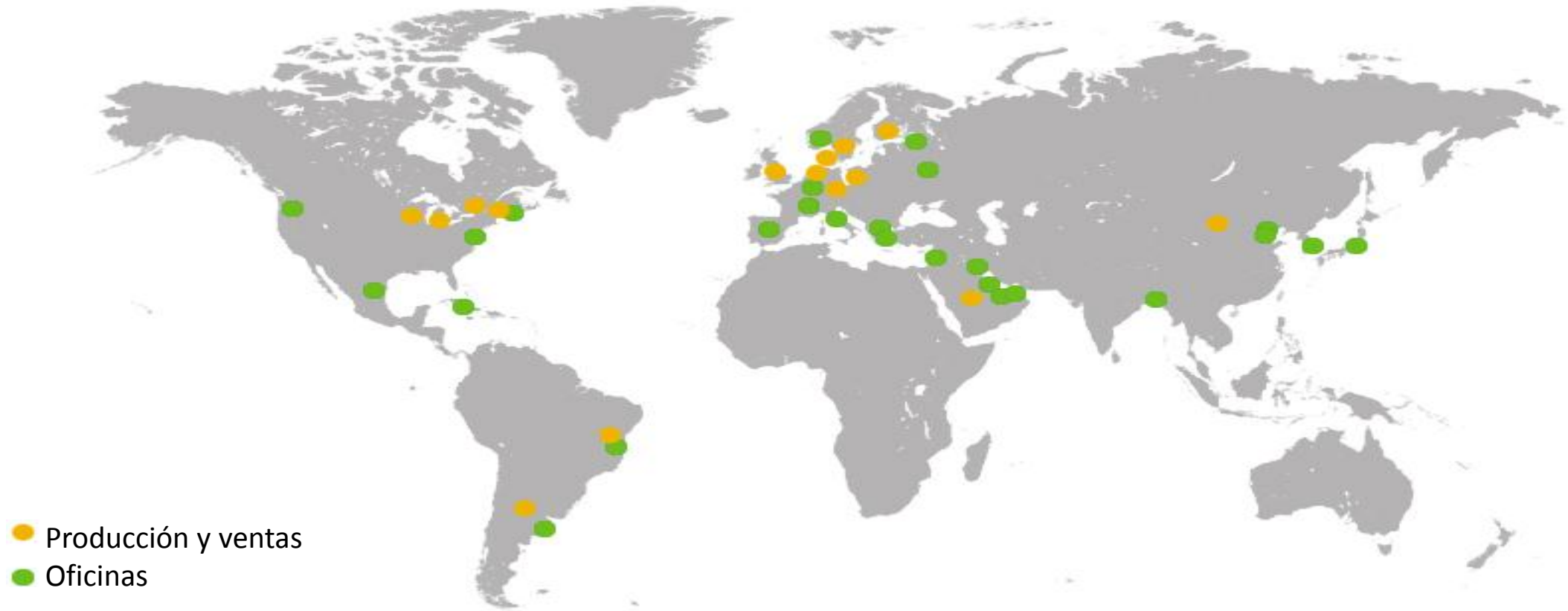


Empleados

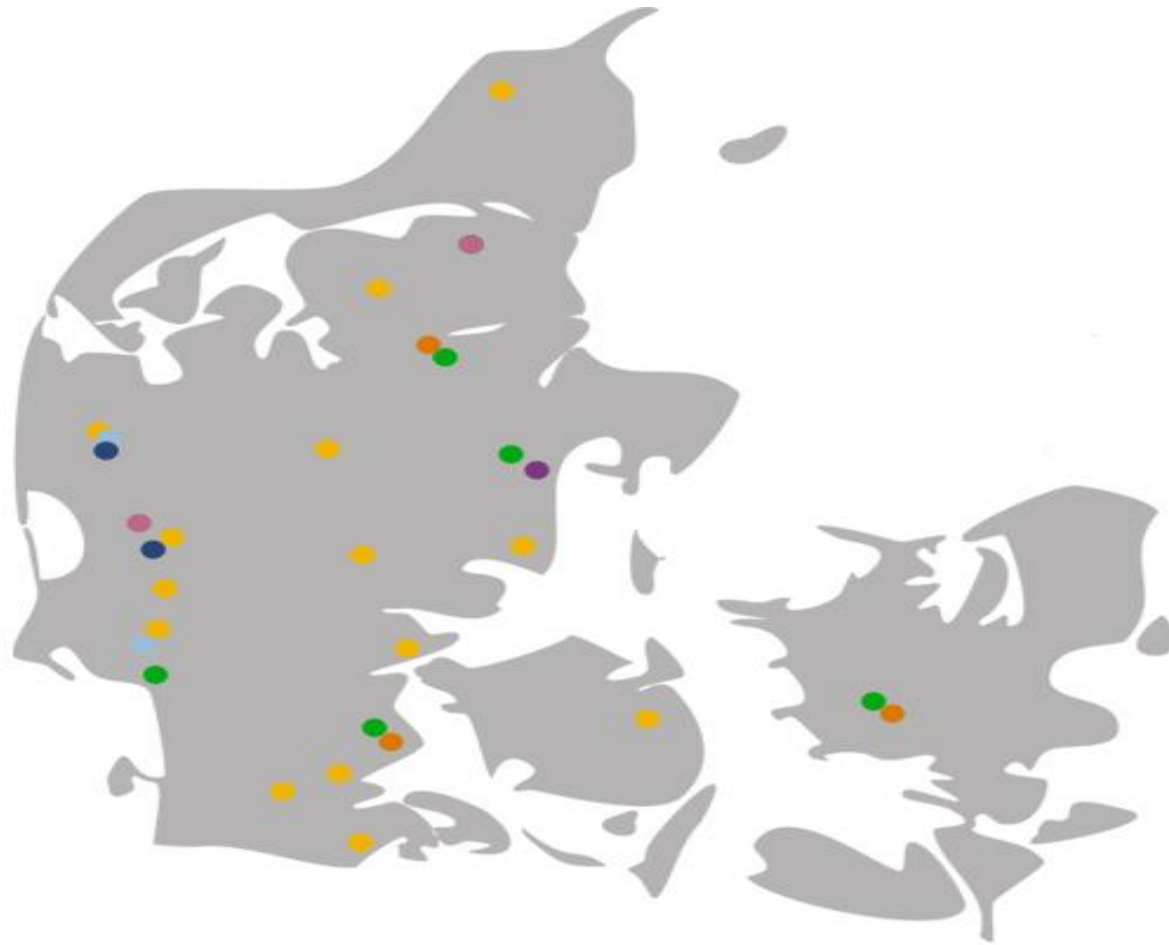
Número de empleados



Arla Foods en el mundo

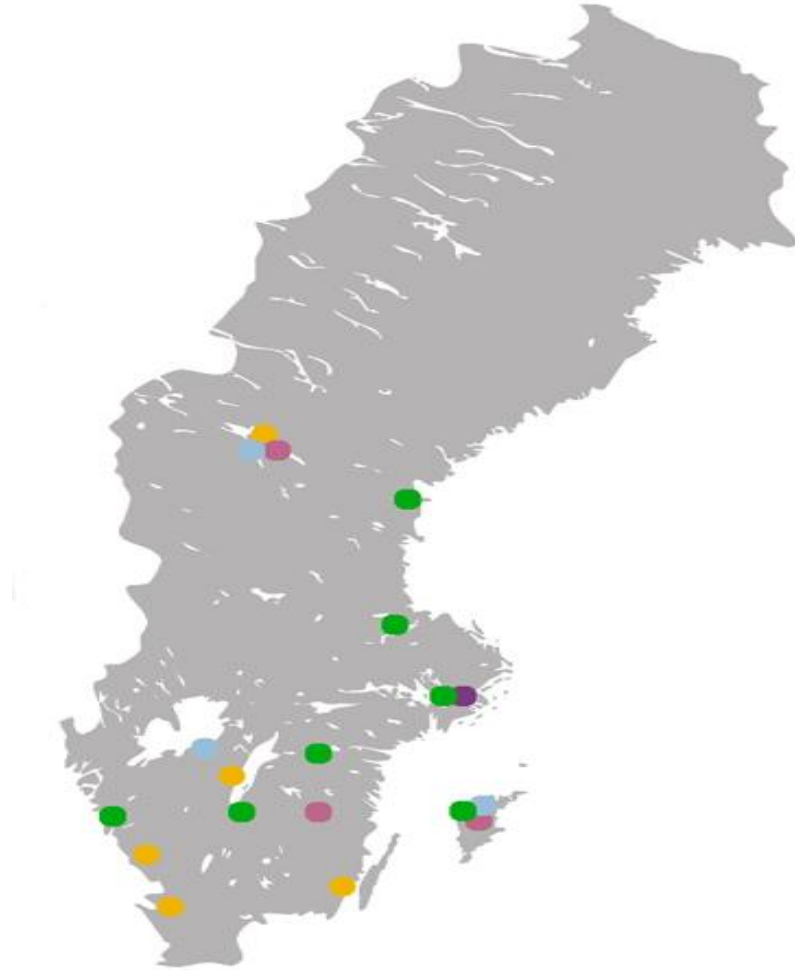


Arla Foods en Dinamarca



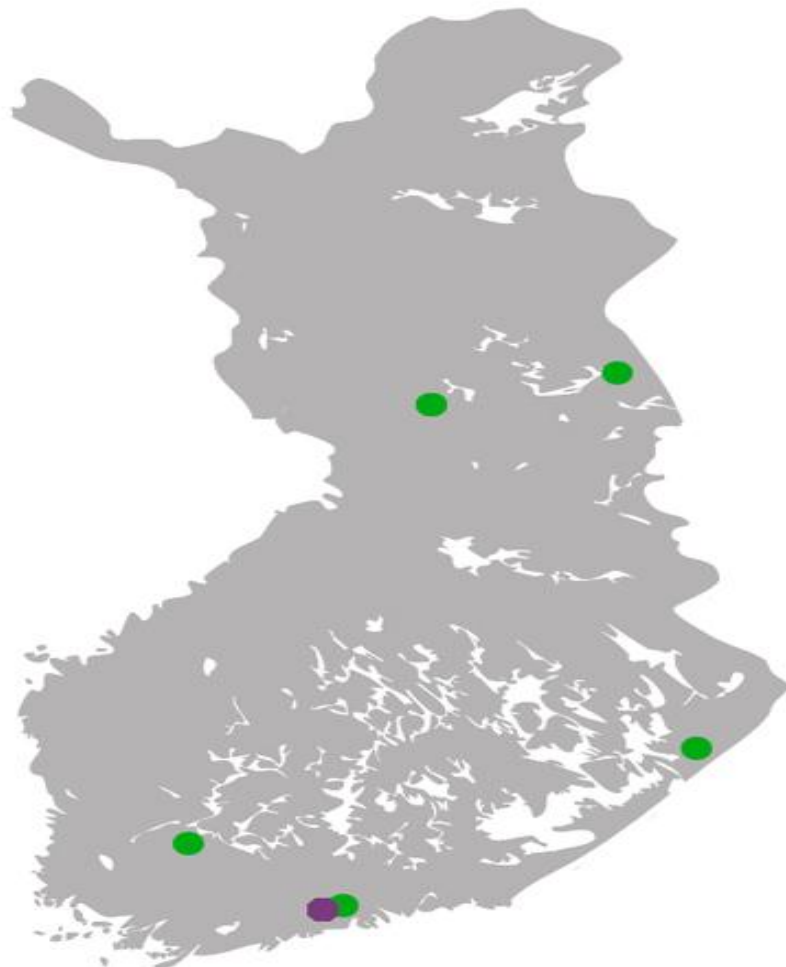
- Queso
- Leche fresca
- Mantequilla
- Ingredientes
- Polvo
- Distribución
- Oficina

Arla Foods en Suecia



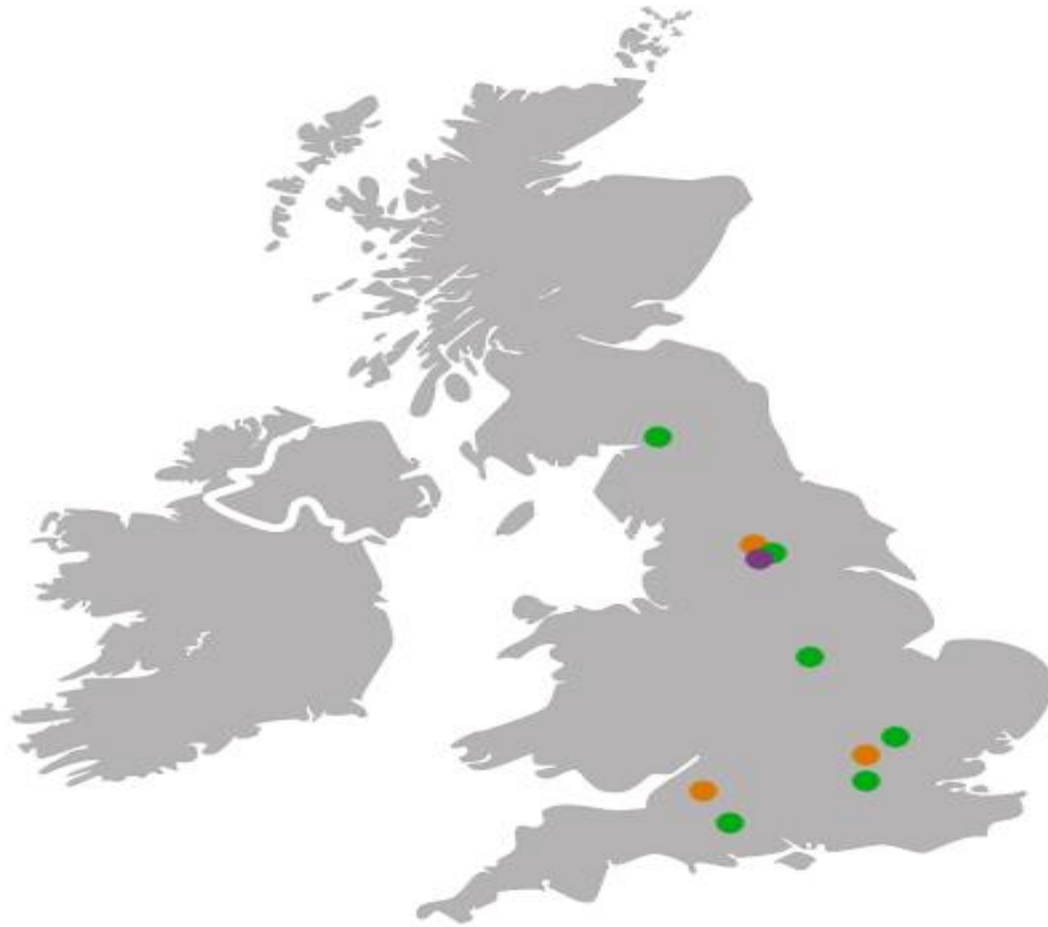
- Queso
- Leche fresca
- Mantequilla
- Polvo
- Oficina

Arla Foods en Finlandia



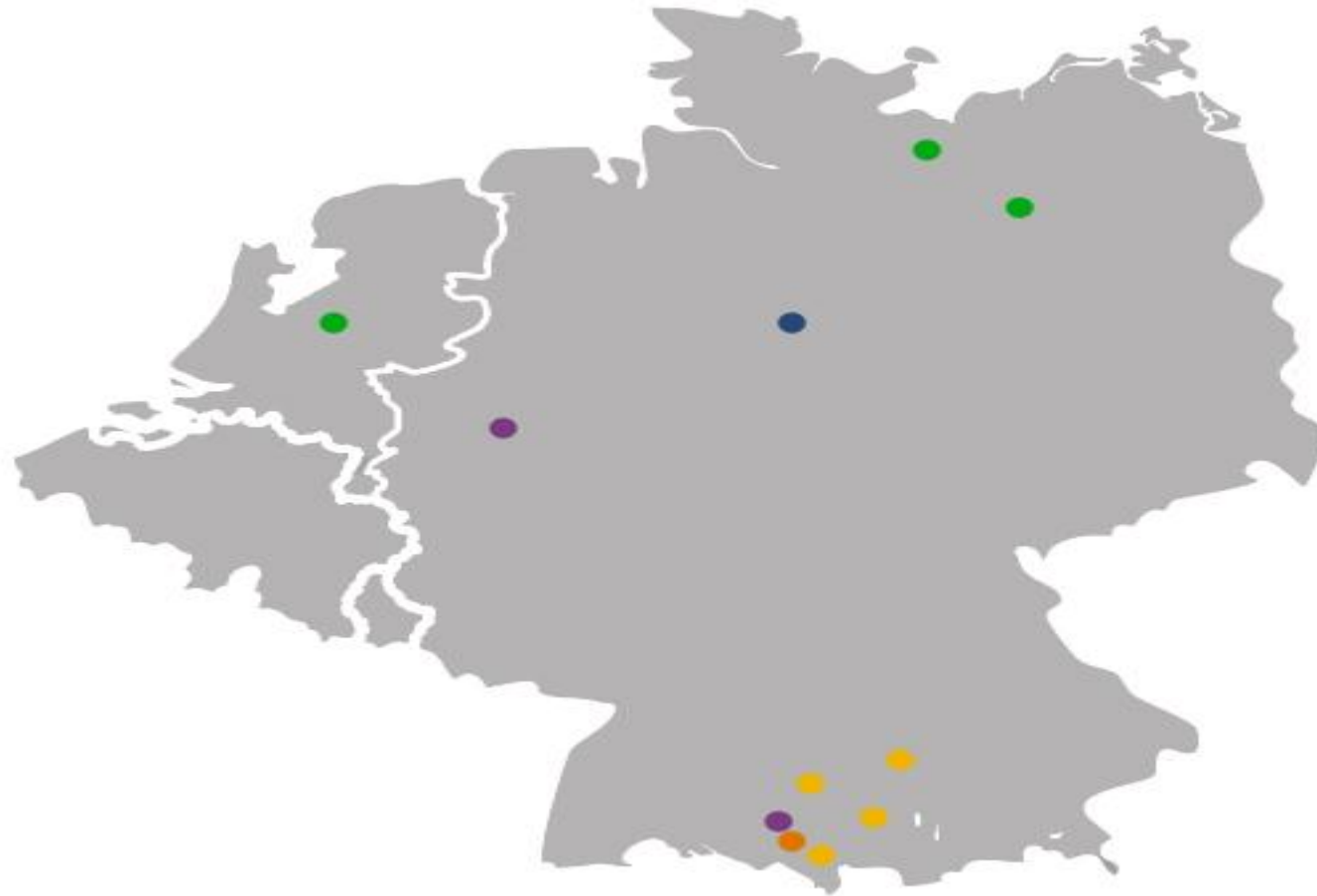
- Leche fresca
- Oficina

Arla Foods en el Reino Unido



- Leche fresca
- Distribución
- Oficina

Arla Foods en Alemania y Países Bajos



- Cheese
- Fresh milk
- Distribution
- Ingredients
- Office

Gracias por su atención

