





- Proyecto de emprendimiento situado en Darro (Comarca de Guadix, Granada).
- Alternativa a los cultivos tradicionales de la zona norte de Granada.
- Cultivo de plantas aromáticas y medicinales (4 -5 Ha en total).
- Elaboración de productos transformados en diferentes formatos.
- 4 características que definen nuestros productos:
 - saludables
 - sostenibles
 - innovadores
 - tradicionales

2018: PRIMERAS PRUEBAS DE CULTIVO



1. ELECCIÓN Y PREPARACIÓN DEL TERRENO
2. SELECCIÓN DE ESPECIES AUTÓCTONAS
3. INSTALACIÓN DE SISTEMA DE RIEGO



2019-Actualidad: AMPLIACIÓN DE CULTIVOS



1. AUMENTO DE LA SUPERFICIE CULTIVADA
2. AUMENTO DE LAS ESPECIES CULTIVADAS
3. INICIO CERTIFICACIÓN ECOLÓGICA

ES-ECO-001-AN
Agricultura UE



ESPECIES

AROMÁTICAS	MEDICINALES	INFRAUTILIZADAS
TOMILLO ROJO	LAVANDA	COLLEJA
ROMERO	AJEDREA	CARDILLO
TOMILLO ANDALUZ	TOMILLO MEJORANA	HINOJO
ORÉGANO	ZAHAREÑA	VERDOLAGA
SALVIA COMÚN	SALVIA LAVANDULIFOLIA	



PAM

COVID-19

**SILVES
TRES**



2020/21-CONSTRUCCIÓN DE LAS INSTALACIONES E INSTALACIÓN DE EQUIPOS



2022: PRIMERAS PRUEBAS DE PROCESADO Y ENVASADO



COMERCIALIZACIÓN DE NUESTROS PRODUCTOS



COMERCIALIZACIÓN

- ◉ MATERIA PRIMA PARA DESTILACIÓN
- ◉ MATERIA PRIMA A TERCEROS
- ◉ COMERCIALIZACIÓN:
 - ◉ Venta directa
 - ◉ Venta On line
 - ◉ Canal Horeca
 - ◉ Distribución

NUEVAS LÍNEAS DE COMERCIALIZACIÓN



ESPECIES INFRAUTILIZADAS



HINOJO



COLLEJA



CARDILLO

INVESTIGACIÓN Y NUEVAS LÍNEAS DE NEGOCIO

DAROMAS ha creado alimentos saludables y respetuosos con el medio ambiente, a partir de, cultivos de plantas que crecen de forma silvestre y que están infrautilizadas.



2022: DISEÑO DE OBRADOR E INSTALACIÓN DE EQUIPOS



2022: DESARROLLO DE NUEVOS PRODUCTOS

COLLEJAS AL AJILLO →→



POTAJE DE VIGILIA
CON COLLEJAS



CARDILLOS ESPARRAGADOS



PUCHERO DE HINOJOS



DIFICULTADES DEL SECTOR

- Financiación

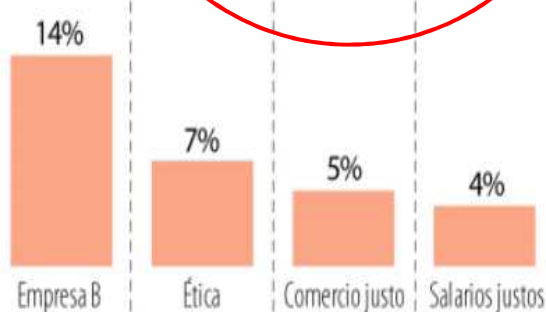
- Falta de experiencia en cuanto:
 1. Desarrollo técnico del producto
 2. Comercialización
 3. Distribución

TENDENCIAS DE CONSUMO

CRECIMIENTO DE VENTAS DE PRODUCTOS



CARACTERÍSTICAS CON MAYORES ALZAS



Fuente: Nielsen / Gráfico: LR-AL

TENDENCIAS DE CONSUMO SEGÚN IBM

"Estudio Global del Consumidor 2020" de IBM



Uno de cada tres consumidores cambió sus preferencias de marcas el año pasado



85% De los consumidores dejará de comprar sus productos preferidos si no concuerdan con las decisiones sociales, políticas o éticas sociales de la marca

Dicen que es importante que las marcas brinden autenticidad garantizada, como certificaciones

79%

Pagarían una prima adicional de 35% por compras sostenibles

70%

Cambiarían sus hábitos de compra para ayudar a reducir el impacto ambiental negativo

57%

Fuente: IBM / Gráfico: LR-AL

OTROS DATOS



PROYECTO BENEFICIARIO
FONDOS LEADER-GDR GUADIX



FONDO IDEAS

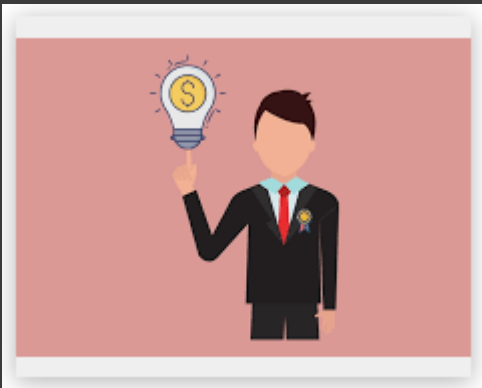


PROGRAMA INTECMED
MENTORÍAS Y FORMACIÓN

IMPACTO DEL NEGOCIO



POTENCIAL DE CREACIÓN DE EMPLEO (Comarca de Guadix, Granada)



INSPIRACIÓN PARA OTROS EMPRENDEDORES



IMPACTO POSITIVO EN LA RELACIÓN MEDIO AMBIENTE-AGRICULTURA

¡GRACIAS!

